



Elektro-Stapler Tragfähigkeit 2000 - 3500 kg E20, E25, E30, E35

BR 387

Sicherheit

Linde Protector Frame: Fahrerschutzdach und Rahmen bilden eine komplett geschlossene, massive Schutzzone. Das bedeutet außergewöhnliche Stabilität für den Rahmen und höchste Sicherheit für den Fahrer. Oberliegende Neigezylinder ermöglichen den Einsatz von schlanken, verschachtelten Hubmastprofilen für eine optimale Sicht und höchste Sicherheit beim Lasthandling.

Leistungsstärke

Von einem leistungsfähigen Fahrzeug erwartet man eine leistungsfähige Antriebseinheit – und genau das bietet die Linde Kompaktachse. Als komplette Einheit bilden zwei starke Antriebsmotoren, wartungsfreie Bremsen und intelligente Leistungsteile ein gebündeltes Kraftpotenzial für maximale Arbeitsleistung.

Komfort

Präzises Arbeiten auf höchstem Leistungsniveau ist auf Dauer nur mit hohem Bedienkomfort möglich. Die ergonomische Anordnung aller Bedienelemente, die verstellbare Einheit aus Armlehne und Sitz, Linde Load Control, innovative Abkoppelung der Antriebsachse und die Doppelpedal-Steuerung bieten beste Voraussetzungen für schnelles, entspanntes Arbeiten.

Zuverlässigkeit

Elektro-Stapler brauchen zuverlässige Elektronik. Linde Steuerungen bieten hohe Verlässlichkeit durch die redundante Ausführung und besten Schutz vor Staub und Schmutz dank komplett geschlossenem Aluminiumgehäuse. Mit Hilfe des Diagnosetools lässt sich das Fahrzeug schnell an individuelle Anforderungen anpassen.

Wirtschaftlichkeit

Effektiv im Einsatz, effizient bei den Kosten. Das neue Linde Energiemanagement sorgt für intelligenten und transparenten Energieverbrauch. Schnell und variabel kann Energie auch wieder zugeführt werden: mittels eines integrierten Ladegeräts oder durch den komfortablen Batteriewechsel auf fünf verschiedene Arten – genau für Ihre Bedürfnisse. Der Effekt: wenig Stillstand und entsprechend hohe Verfügbarkeit.

Linde Material Handling

Linde

Technische Daten (gemäß VDI 2198)

Kennzeichen	1.1	Hersteller (Kurzbezeichnung)		LINDE	LINDE
	1.2	Typzeichen des Herstellers		E20	E20/600H
	1.3	Antrieb		Elektro	Elektro
	1.4	Bedienung		Sitz	Sitz
	1.5	Tragfähigkeit/Last	Q (t)	2,0	2,0
	1.6	Lastschwerpunkt	c (mm)	500	600
	1.8	Lastabstand	x (mm)	445	445
	1.9	Radstand	y (mm)	1622	1651
	Gewichte	2.1	Eigengewicht	(kg)	4210 ¹⁾
2.2		Achslast mit Last vorn/hinten	(kg)	5615 / 595	5886 / 939
2.3		Achslast ohne Last vorn/hinten	(kg)	2450 / 1760 ¹⁾	2620 / 2205 ¹⁾
Räder, Fahrwerk	3.1	Bereifung Vollgummi, SE, Luft, Polyurethan		SE	SE
	3.2	Reifengröße, vorn		23x9-10	23x9-10
	3.3	Reifengröße, hinten		180/70-8 (18x7-8)	180/70-8 (18x7-8)
	3.5	Räder, Anzahl vorn/hinten (x = angetrieben)		2x / 2	2x / 2
	3.6	Spurweite, vorne	b10 (mm)	942	942
	3.7	Spurweite, hinten	b11 (mm)	900	900
	Grundabmessungen	4.1	Neigung Hubgerüst/Gabelträger, vor/zurück	a/b (°)	5,0 / 8,0
4.2		Höhe Hubgerüst eingefahren	h1 (mm)	2247	2397
4.3		Freihub	h2 (mm)	150	150
4.4		Hub	h3 (mm)	3150	3450
4.5		Höhe Hubgerüst ausgefahren	h4 (mm)	3813	4113
4.7		Höhe über Schutzdach (Kabine)	h6 (mm)	2080	2237
4.8		Sitzhöhe/Standhöhe	h7 (mm)	1002	1160
4.12		Kupplungshöhe	h10 (mm)	621	656
4.19		Gesamtlänge	l1 (mm)	3318	3352
4.20		Länge einschließlich Gabelrücken	l2 (mm)	2318	2352
4.21		Gesamtbreite	b1/b2 (mm)	1150 / 1148	1150 / 1146
4.22		Gabelzinkenmaße	s/e/l (mm)	45 x 100 x 1000	45 x 100 x 1000
4.23		Gabelträger ISO 2328, Klasse/Typ A, B		2A	2A
4.24		Gabelträgerbreite	b3 (mm)	1080	1080
4.31		Bodenfreiheit mit Last unter Hubgerüst	m1 (mm)	130	130
4.32		Bodenfreiheit Mitte Radstand	m2 (mm)	120	120
4.33		Arbeitsgangbreite bei Palette 1000 x 1200 quer	Ast (mm)	3638 ²⁾	3672 ²⁾
4.34		Arbeitsgangbreite bei Palette 800 x 1200 längs	Ast (mm)	3766 ²⁾	3800 ²⁾
4.35		Wenderadius	Wa (mm)	1873	1907
4.36		Kleinster Drehpunktstand	b13 (mm)	0	0
Leistungsdaten	5.1	Fahrgeschwindigkeit mit/ohne Last	(km/h)	20 / 20	20 / 20
	5.2	Hubgeschwindigkeit mit/ohne Last	(m/s)	0,45 / 0,56	0,45 / 0,56
	5.3	Senkgeschwindigkeit mit/ohne Last	(m/s)	0,54 / 0,54	0,54 / 0,54
	5.5	Zugkraft mit/ohne Last	(N)	4600 / 4600	4600 / 4600
	5.6	Max. Zugkraft mit/ohne Last	(N)	15000 / 15000	15000 / 15000
	5.7	Steigfähigkeit mit/ohne Last	(%)	7,6 / 11,2	6,9 / 9,8
	5.8	Max. Steigfähigkeit mit/ohne Last	(%)	25,4 / 39,0	23,0 / 33,4
	5.9	Beschleunigungszeit mit/ohne Last	(s)	auf Anfrage	auf Anfrage
	5.10	Betriebsbremse		hydr./mech.	hydr./mech.
	Antrieb / Motor	6.1	Fahrmotor, Leistung S2 60 min	(kW)	2x 9
6.2		Hubmotor, Leistung bei S3 15%	(kW)	22	22
6.3		Batterie nach DIN 43531/35/36 A,B,C,nein		43 536 / A	43 536 / A
6.4		Batteriespannung, Nennkapazität K5	(V/Ah)	80 / 460-500	80 / 560-620
6.5		Batteriegewicht (± 5%)	(kg)	1210	1558
6.6		Energieverbrauch nach VDI-Zyklus	(kWh/h)	6,4	7
Sonst.	8.1	Art der Fahrsteuerung		Digitalst./stufenlos	Digitalst./stufenlos
	8.2	Arbeitsdruck für Anbaugeräte	(bar)	170	170
	8.3	Ölmenge für Anbaugeräte	(l/min)	50	50

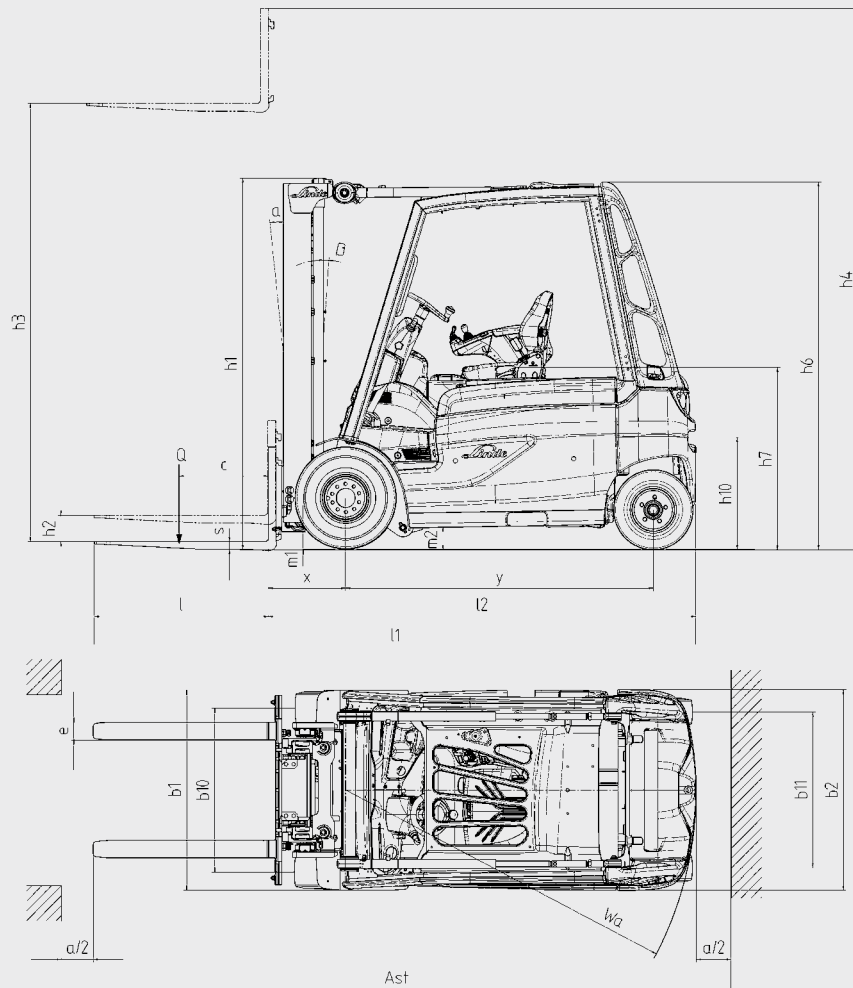
1) inkl. Batterie, Zeile 6.4/6.5.

2) inkl. a = 200 mm Sicherheitsabstand

LINDE	LINDE	LINDE	LINDE	LINDE	LINDE	LINDE
E25	E25/600H	E25L	E25/600HL	E30	E30/600H	E30L
Elektro	Elektro	Elektro	Elektro	Elektro	Elektro	Elektro
Sitz	Sitz	Sitz	Sitz	Sitz	Sitz	Sitz
2,5	2,5	2,5	2,5	3,0	3,0	3,0
500	600	500	600	500	600	500
445	468	445	468	471	476	471
1622	1651	1767	1796	1665	1651	1767
4654 ¹⁾	5430 ¹⁾	4585 ¹⁾	5445 ¹⁾	5325 ¹⁾	5870 ¹⁾	5365 ¹⁾
6401 / 753	7082 / 848	6412 / 673	7057 / 888	7560 / 765	8000 / 870	7564 / 801
2444 / 2210 ¹⁾	2965 / 2465 ¹⁾	2575 / 2010 ¹⁾	3070 / 2375 ¹⁾	2810 / 2515 ¹⁾	3045 / 2825 ¹⁾	2915 / 2450 ¹⁾
SE	SE	SE	SE	SE	SE	SE
23x9-10	23x9-10	23x9-10	23x9-10	23x9-10	23x10-12	23x9-10
180/60-10	180/60-10	180/60-10	180/60-10	200/50-10	200/50-10	200/50-10
2x / 2	2x / 2	2x / 2	2x / 2	2x / 2	2x / 2	2x / 2
942	942	942	942	942	980	942
900	900	900	900	886	886	886
5,0 / 8,0	5,0 / 8,0	5,0 / 8,0	5,0 / 8,0	5,0 / 8,0	5,0 / 8,0	5,0 / 8,0
2247	2297	2247	2297	2223	2300	2222
150	150	150	150	150	150	150
3150	3200	3150	3200	3050	3200	3050
3813	3975	3813	3975	3826	3978	3825
2080	2237	2080	2237	2080	2237	2080
1002	1160	1002	1160	1002	1160	1002
621	658	624	659	623	656	622
3318	3375	3463	3520	3444	3383	3539
2318	2375	2463	2520	2444	2383	2539
1150 / 1148	1150 / 1146	1150 / 1148	1150 / 1146	1150 / 1178	1228 / 1146	1150 / 1148
45 x 100 x 1000	45 x 100 x 1000	45 x 100 x 1000	45 x 100 x 1000	45 x 100 x 1000	50 x 120 x 1000	45 x 100 x 1000
2A	2A	2A	2A	3A	3A	3A
1080	1150	1080	1150	1150	1150	1150
129	127	130	127	136	136	136
120	120	120	120	120	120	120
3638 ²⁾	3693 ²⁾	3783 ²⁾	3838 ²⁾	3762 ²⁾	3700 ²⁾	3857 ²⁾
3766 ²⁾	3822 ²⁾	3911 ²⁾	3967 ²⁾	3891 ²⁾	3830 ²⁾	3986 ²⁾
1873	1907	2018	2052	1973	1907	2068
0	0	0	0	0	0	0
20 / 20	20 / 20	20 / 20	20 / 20	20 / 20	20 / 20	20 / 20
0,45 / 0,56	0,44 / 0,53	0,45 / 0,56	0,44 / 0,53	0,42 / 0,51	0,42 / 0,51	0,42 / 0,51
0,54 / 0,54	0,56 / 0,56	0,54 / 0,54	0,56 / 0,56	0,56 / 0,56	0,56 / 0,56	0,56 / 0,56
4600 / 4600	4600 / 4600	4600 / 4600	4600 / 4600	4600 / 4600	4600 / 4600	4600 / 4600
15000 / 15000	15000 / 15000	15000 / 15000	15000 / 15000	15000 / 15000	15000 / 15000	15000 / 15000
6,5 / 10,0	5,9 / 8,7	6,6 / 10,3	5,9 / 8,6	5,6 / 8,8	5,3 / 8,0	5,6 / 8,8
21,6 / 34,1	19,7 / 29,3	22,1 / 35,4	19,6 / 29,3	18,7 / 30,0	17,5 / 27,0	18,6 / 29,7
auf Anfrage	auf Anfrage	auf Anfrage	auf Anfrage	auf Anfrage	auf Anfrage	auf Anfrage
hydr./mech.	hydr./mech.	hydr./mech.	hydr./mech.	hydr./mech.	hydr./mech.	hydr./mech.
2x 9	2x 9	2x 9	2x 9	2x 9	2x 9	2x 9
22	22	22	22	22	22	22
43 536 / A	43 536 / A	43 536 / A	43 536 / A	43 536 / A	43 536 / A	43 536 / A
80 / 460-500	80 / 560-620	80 / 575-625	80 / 700-775	80 / 460-500	80 / 560-620	80 / 575-625
1210	1558	1458	1863	1210	1558	1458
7,5	7,9	7,3	7,9	8,6	8,7	8,6
Digitalst./stufenlos	Digitalst./stufenlos	Digitalst./stufenlos	Digitalst./stufenlos	Digitalst./stufenlos	Digitalst./stufenlos	Digitalst./stufenlos
170	170	170	170	170	170	170
50	50	50	50	50	50	50

LINDE	LINDE	LINDE
E30/600HL	E35L	E35HL
Elektro	Elektro	Elektro
Sitz	Sitz	Sitz
3,0	3,5	3,5
600	500	500
476	476	476
1796	1810	1796
5830 ¹⁾	5705 ¹⁾	5985 ¹⁾
7937 / 893	8422 / 783	8547 / 938
3140 / 2690 ¹⁾	3035 / 2670 ¹⁾	3145 / 2840 ¹⁾
SE	SE	SE
23x10-12	315/45-12	315/45-12
200/50-10	200/50-10	200/50-10
2x / 2	2x / 2	2x / 2
980	1028	1028
886	886	886
5,0 / 8,0	5,0 / 8,0	5,0 / 8,0
2299	2220	2295
150	150	150
3200	3050	3200
3977	3823	3973
2237	2080	2237
1160	1002	1160
661	626	659
3528	3594	3528
2528	2594	2528
1228 / 1146	1322 / 1178	1322 / 1146
50 x 120 x 1000	50 x 120 x 1000	50 x 120 x 1000
3A	3A	3A
1150	1150	1150
136	129	129
120	120	120
3845 ²⁾	3911 ²⁾	3845 ²⁾
3975 ²⁾	4041 ²⁾	3975 ²⁾
2052	2118	2052
0	0	0
20 / 20	20 / 20	20 / 20
0,42 / 0,51	0,39 / 0,51	0,39 / 0,51
0,56 / 0,56	0,56 / 0,56	0,56 / 0,56
4600 / 4600	4600 / 4600	4600 / 4600
15000 / 15000	15000 / 15000	15000 / 15000
5,3 / 8,1	5,1 / 8,2	4,9 / 7,9
17,6 / 27,2	16,8 / 27,8	16,3 / 26,4
auf Anfrage	auf Anfrage	auf Anfrage
hydr./mech.	hydr./mech.	hydr./mech.
2x 9	2x 9	2x 9
22	22	22
43 536 / A	43 536 / A	43 536 / A
80 / 700-775	80 / 575-625	80 / 700-775
1863	1458	1863
8,7	9,5	9,8
Digitalst./stufenlos	Digitalst./stufenlos	Digitalst./stufenlos
170	170	170
50	50	50

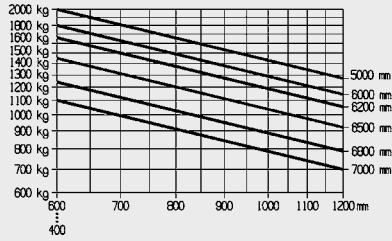




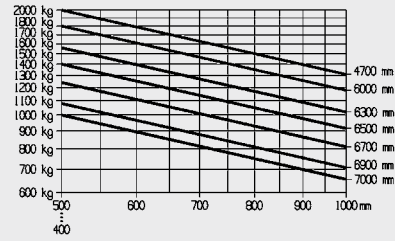
Standard-Hubgerüst		E20 E25 E25L	E20 E20-600H E25 E25L			E30 E30L E35L	E25-600H / E25-600HL E30 / E30L E30-600H / E30-600HL E35L / E35HL					
Hub	h3	3150	3450	3750	4050	4550	3050	3200	3650	4050	4450	4950
Hubgerüst eingefahren	h1	2247	2397	2547	2697	2947	2225	2300	2524	2724	2924	3174
Hubgerüst ausgefahren	h4	3813	4113	4413	4713	5213	3828	3978	4428	4828	5228	5728
Freihub	h2	150	150	150	150	150	150	150	150	150	150	150
Duplex-Hubgerüst		E20 E25 E25L	E20 E20-600H E25 E25L	E30 E30L E35L	E25-600H / E25-600HL E30 / E30L E30-600H / E30-600HL E35L / E35HL							
Hub	h3	3170	3770	2925	3215	3765	4065					
Hubgerüst eingefahren	h1	2174	2474	2081	2226	2501	2651					
Hubgerüst ausgefahren	h4	3832	4432	3652	3942	4442	4742					
Freihub	h2	1511	1811	1274	1424	1674	1824					
Triplex-Hubgerüst		E20 E25 E25L	E20 E20-600H E25 E25L			E30 E30L E35L	E25-600H / E25-600HL E30 / E30L E30-600H / E30-600HL E35L / E35HL					
Hub	h3	4715	4865	5165	5515	5965	6465	4350	4780	5355	5955	6455
Hubgerüst eingefahren	h1	2174	2224	2324	2474	2624	2824	2074	2224	2449	2649	2849
Hubgerüst ausgefahren	h4	5378	5528	5828	6178	6628	7128	5125	5555	6130	6730	7230
Freihub	h2	1511	1561	1661	1811	1961	2161	1299	1449	1674	1874	2074

Angaben in mm
Weitere Hubhöhen auf Anfrage

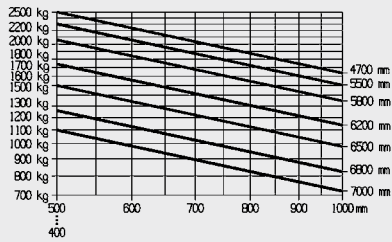
E20



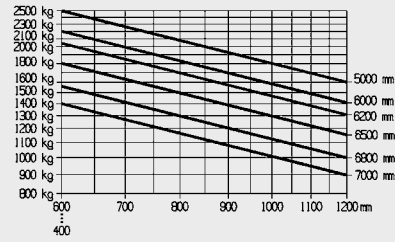
E20/600H



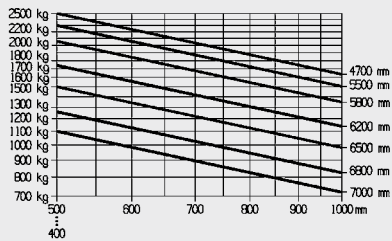
E25



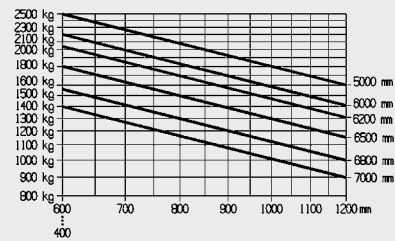
E25/600H



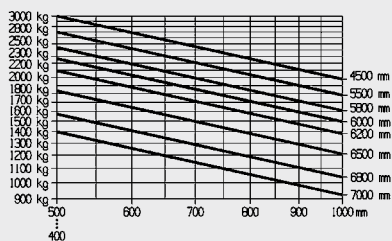
E25L



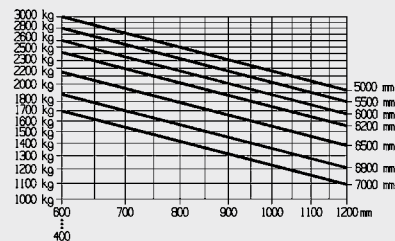
E25/600HL



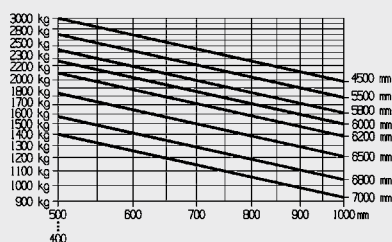
E30



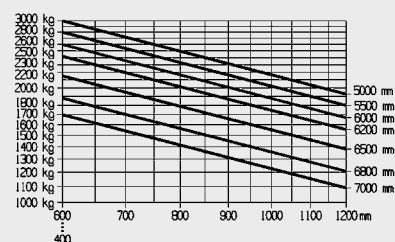
E30/600H



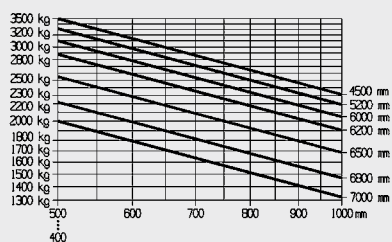
E30L



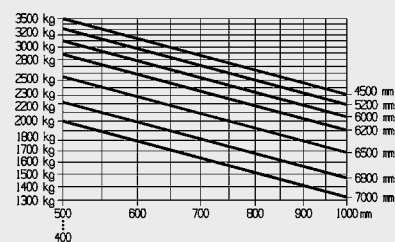
E30/600HL



E35L



E35HL



Serienausstattung/Sonderausstattung

Serienausstattung

Linde hydrostatische Lenkung
Linde Doppelpedal-Steuerung
Armlehne mit Linde Load Control
2 x 9 kW wartungsfreie Drehstrom-Antriebsmotoren
22 kW wartungsfreier Drehstrom-Hubmotor
Verschiedene Einstellmöglichkeiten im ECO Mode für die perfekte Kombination aus Leistung und Effizienz
Restlaufanzeige (hh:min)
Automatisch einfallende Feststellbremse
Innovative Linde Kombi-Lenk-Achse in allen Modellen bis 3.5 t
Abgekoppelte Vorderachse
Linde Zweimotorenantrieb
Kurvenabhängige Fahrgeschwindigkeit (Linde Drive Assistant)
Präzise und effiziente Steuerung der Fahrgeschwindigkeit, Hub- und Arbeitshydraulik
Serienmäßig containerfähig (mit entsprechendem Hubmast)

Hydraulisch gedämpfter Fahrersitz mit umfassenden Einstellmöglichkeiten
Digitales Multifunktionsdisplay
Vielfältige Ablagemöglichkeiten für Schreibutensilien, etc.
SE-Bereifung

Mast

Standard-Hubgerüst = 3.110 mm
Gabelträgerbreiten:
1.080 mm bei E20, E20/600 H, E25, E25 L
1.150 mm bei E25/600 H, E25/600 HL, E30, E30/600 H, E30/600 HL, E30 L, E35 L, E35 HL
Gabelzinkenlänge 1.000 mm

Sonderausstattung

Einpedal-Ausführung mit Fahrtrichtungsumschalter in der Armlehne
Standard-Hubgerüste mit Hub bis 5.450 mm
Duplex-Hubgerüste (voller Freihub) mit Hub bis 4.270 mm bei 2.0 t. Stapler
Triplex-Hubgerüste (voller Freihub) mit Hub bis 6.465 mm bei 2.0 t. Stapler
Verschiedene Gabelzinkenlängen
Verschiedene Gabelträgerbreiten
Integrierter Seitenschieber
Integriertes Zinkenverstellgerät
Neigezylinderschutz
Lastschuttgitter
Einfach-, Doppel- und Dreifachzusatzhydraulik für Anbaugeräte
Polycarbonat Dachscheibe
Modulares Kabinenkonzept ausbaubar bis zur Vollkabine
Kabine mit schwenkbaren Türen
Sonnenblenden am Fahrerschutzdach (Front- u. Dachscheibe)
Heizung (mit Pollenschutzfilter)
Radio mit CD Player
Komfortsitz (Stoff)
Superkomfortsitz (luftgedert, Sitzheizung und Rückenlehnenverlängerung)
Schwenksitz

Integriertes Ladegerät, optional mit Elektrolytumwälzung
Zentral- oder Einzelhebelbedienung
Arbeitsscheinwerfer mit LED Technologie
Fahrzeugbeleuchtung mit LED Technologie (nur Rückleuchten)
Ausrüstung für den Straßenverkehr
Warnblinklicht/Warnblitzleuchte
Warnton bei Rückwärtsfahrt
Innen-, Außen- und Panoramaspiegel
Abnehmbares Klemmbrett mit LED Beleuchtung
Kühlhausausführung
Aktive Batterieentlüftung
Sonderlackierungen
Linde Fleet Management (LFM)
Verschiedene Bereifungen
Steckdose 12 V

Weitere Sonderausstattungen auf Anfrage

Produktinformation

Linde Kompaktachse

- 2-Motoren-Antriebskonzept mit leistungsstarker Linde AC-Technik
- Automatische Feststellbremse
- Hohe Energieeffizienz durch direkt auf der Achse angebrachte Leistungsteile
- Wartungsfreie Ölbadlamellenbremse
- Schutz vor Staub und Schmutz durch komplett geschlossenes Gehäuse



Linde hydrostatische Lenkung

- Rückschlagsicher und nahezu spielfrei
- Ergonomisch günstiger Lenkraddurchmesser
- Innovative Kombi-Lenk-Achse für enorm kleinen Wenderadius

Linde Doppelpedal-Steuerung

- Schnelles Reversieren ohne Umsetzen der Füße
- Kurze Pedalwege
- Ermüdungsfreies Arbeiten
- Gesteigerte Umschlagleistung



Linde Load Control

- Millimetergenaues und sicheres Lasthandling
- Mühelose Steuerung aller Hubmastfunktionen aus den Fingerspitzen
- In die Armlehne integrierte Bedienelemente



Wirtschaftlicher AC-Antrieb

- Zwei in die Vordeachse integrierte Drehstrom-Fahrmotoren
- Hohe Beschleunigung und Endgeschwindigkeit
- Sehr niedrige Geräuschkennwerte
- Aktive Lenkunterstützung durch 2-Motoren Antriebskonzept



Linde Fahrerarbeitsplatz

- Ergonomische Gestaltung für ermüdungsfreies, effektives Arbeiten
- Geräumige Kabine mit großem Fußraum und einstellbarem Sitz
- Reduzierte Vibrationen - Innovatives Abkoppelungskonzept

Linde Freisicht-Hubmast

- mit obenliegenden Neigezylindern für ideale Lastkontrolle und Stabilität
- Perfekte Sichtverhältnisse durch schlanke Mastprofile
- Volle Tragfähigkeit bis in höchste Hubhöhen
- Enorme Resttragfähigkeiten

Linde Energiemanagement

- Optimierter Energieverbrauch
- Präzise Batterieentladeanzeige
- Einfacher und variabler horizontaler oder vertikaler Batteriewechsel
- Integriertes HF Ladegerät für die örtlich flexible Batterie- (Zwischen) ladung

Änderungen im Sinne des Fortschritts vorbehalten. Abbildungen und technische Angaben sind für die Ausführung unverbindlich. Alle Maßangaben unterliegen den üblichen Toleranzen.